

- SINCE 1894 -



*Premium Dairy Products*

KATALOG

---

**MILCH-  
PRODUKTE**





LATERIE CENTRALE

LATERIE CENTRALE  
S.A.

Volume  
N° 5

LATERIE CENTRALE  
S.A.

LUXLAIT

vita



# INHALT







**6** | UNSERE  
GESCHICHTE  
UNSERE WERTE



**21** | MILCH &  
MILCHGETRÄNKE



**37** | FERMENTIERTE  
MILCH



**47** | BUTTER



**53** | SAHNE



**63** | FRISCHKÄSE



**71** | KÄSE



**83** | YAOURTS DU  
LUXEMBOURG



**95** | MILCHDESSERTS



**105** | LUXLAIT  
XXL



**113** | INDIVIDUELLES  
ANGEBOT

# Mit seiner über 125 Jahren Erfahrung schaut Luxlait stolz auf seine bisherigen Fortschritte zurück. Wir bedanken uns bei Ihnen, dass Sie ein wesentlicher Bestandteil unseres Erfolgs sind.

---

Mit dem Wunsch, Sie zufrieden zu stellen, leitet Luxlait eine neue Wachstumsphase ein und definiert gleichzeitig seine Unternehmensphilosophie neu: seinen Werten und Traditionen treu zu bleiben und sich unter Berücksichtigung seiner Landwirte, Kunden und Mitarbeiter im In- und Ausland zu entwickeln und zu wachsen, mit einem Angebot an gesunden, sicheren und schmackhaften Produkten.

Da es uns am Herzen liegt, Ihre Erwartungen immer besser zu erfüllen, arbeiten wir jeden Tag daran, unsere Produktangebote zu erweitern, indem wir uns auf die Erforschung und Entwicklung neuer Geschmackskompositionen konzentrieren, die den Erwartungen der Verbraucher von heute und morgen entsprechen.

Der hohe Qualitätsstandard unserer Produkte steht nach wie vor im Mittelpunkt unserer Unternehmensstrategie. Dies haben wir mit einer erhöhten unternehmerischen Verantwortung, insbesondere innerhalb unseres Landwirtschaftsverbandes, sowie einer Politik, die Umwelt, Gesundheit und Tierschutz achtet, verbunden.

Als Arbeitsplätze schaffendes Unternehmen ist Luxlait stolz darauf, mehr als 300 ausgebildete und qualifizierte Mitarbeiter zu zählen, die täglich im Rahmen der Unternehmenswerte zusammenarbeiten: Respekt, Engagement, Teamgeist und hervorragende Leistung.

Als Garantie für Erfolg und Wachstum verleiten uns diese Werte jeden Tag dazu, unsere Ziele zu erreichen und führen uns zu unserem ultimativen Ziel - der Maßstab für beste Qualität im europäischen Milchsektor zu sein.



**Hr. Gilles GERARD**  
GENERALDIREKTOR

A handwritten signature in blue ink, appearing to be 'Gilles Gerard', written in a cursive style.



# Eine Kooperative von menschlichem Format

---



**Hr. Marc REINERS**  
PRÄSIDENT DES  
PRODUZENTENAUSSCHUSSES

Als Milchproduzent in Luxemburg ist meine durch Generationen ausgeprägte Sensibilität für unsere Rinderherde und für unsere Milch von der Luxemburger Weide für mich eine Selbstverständlichkeit.

Als Präsident des Landwirtschaftsverbandes Luxlait vertrete ich meine Fachkollegen im Verband, ich garantiere ihnen eine faire und gerechte Vergütung und beteilige mich an den strategischen Entscheidungen des Unternehmens.

Mein tägliches Engagement zusammen mit den Luxlait-Teams, die im Dienst für die luxemburgische Landwirtschaft sind, und für unsere Kunden, geht über Gerechtigkeit hinaus. Zudem Sorge ich dafür, dass unser Rohstoff, auf den wir sehr stolz sind, unter Berücksichtigung unserer Traditionen und gemeinsamen Werte geschätzt wird, die wir in den 125 Jahren unseres Bestehens erworben haben.

# 160

| MILLIONEN LITER MILCH  
WERDEN JÄHRLICH VERARBEITET

# 22.000

| MILCHKÜHE, DIE AUF DEM  
LUXEMBURGISCHEN LAND GRASEN

# 300

| EXPERTEN FÜR MILCHERZEUGUNG  
UND -VERARBEITUNG

# 98%

| DER MILCH DER KLASSE "A" IN 2018



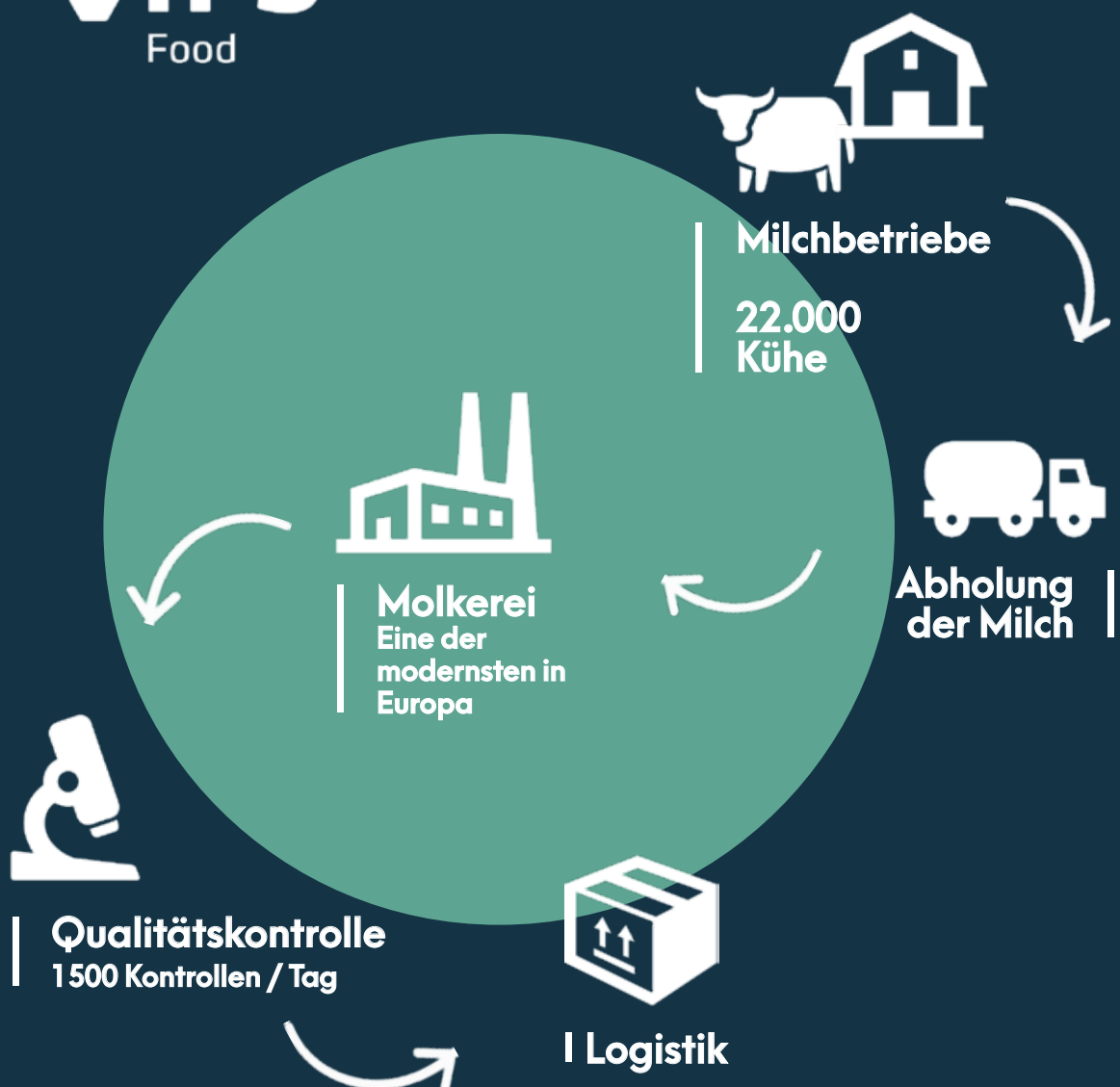
# DIE SICHERSTEN PRODUKTE AUF DEM MARKT

Rückverfolgbarkeit und Gesundheitskontrollen vom Milchbetrieb bis zum Endprodukt.

Luxlait ist international vom IFS Food zertifiziert. Mit mehr als 1500 physikalisch-chemischen Analysen und 500 mikrobiologischen Analysen, die täglich in unserem internen Labor durchgeführt werden.



-> Score IFS 2019 : 98,70 %





Premium Qualität







# HOCHWERTIGE MILCHPRODUKTE FÜR DIE GANZE FAMILIE... WELTWEIT.

---

Da die Zufriedenheit der Kunden eins der Hauptanliegen von Luxlait ist, tut es alles dafür, eine breite Palette von qualitativ hochwertigen und ethisch einwandfreien Produkten anzubieten.

Die Milch aus Luxemburg wird mit eigenen Lastwagen in kleineren landwirtschaftlichen Betrieben abgeholt und dann zur Molkerei transportiert, wo sie zu besonderen Produkten verarbeitet wird. Dank der Kontrolle aller Schritte in der Produktionskette kann Luxlait seinen Kunden eine lückenlose Rückverfolgbarkeit garantieren.

Fast 1.500 Analysen pro Tag werden in seinem internen Labor durchgeführt. Luxlait erfüllt die strengsten internationalen Anforderungen der Lebensmittelindustrie und ist daher nach ISO 22.000, IFS Food, BIO, Halal und Koscher zertifiziert.

Gut zu sein ist nicht genug - der Beste zu sein genügt nicht mehr. Aus diesem Grund befindet sich die Kooperative in einem kontinuierlichen Optimierungsprozess.



Landwirtschaftliche  
Genossenschaft





# LANDWIRT- SCHAFTLICHE GENOSSEN- SCHAFT

---

Luxlait ist vollständig im Besitz der luxemburgischen Landwirte, die Eigentümer und gleichzeitig auch Kunden und Lieferanten des Unternehmens sind.

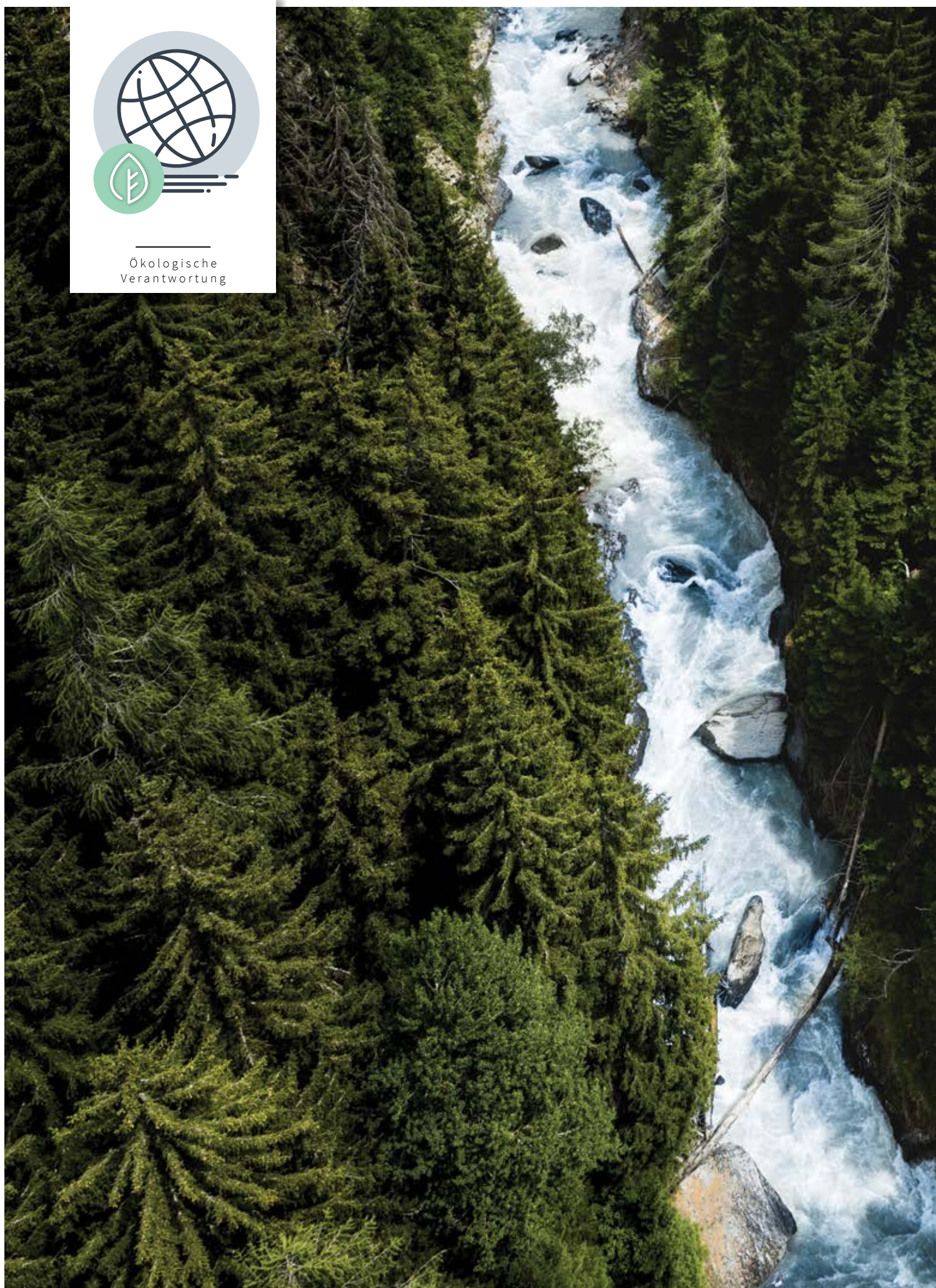
Seine Organisation basiert auf Gerechtigkeit und Solidarität, die bedeutende Werte unter den Milcherzeugern sind.

Die gesamten Einkünfte von Luxlait gehen an die Landwirte, die Mitglieder der Kooperative sind. Auf diese Weise sichert Luxlait seit Jahrzehnten die Zukunft seiner Bauern, ihrer Familien und Landwirtschaftsbetriebe.





Ökologische  
Verantwortung







# UMWELTVER- ANTWORTUNG UND IHRE BEDEUTUNG FÜR DAS UNTERNEHMEN

---

Der Respekt vor der Umwelt ist wesentlicher Bestandteil unserer Unternehmenswerte.

Die zentrale Lage der Produktionsstätte in unmittelbarer Nähe zu den kooperativen Landwirten ermöglicht es Luxlait, die weltweit kürzesten Abnahme- und Vertriebswege und damit die Frische der Rohstoffe und eine begrenzte Umweltbelastung zu gewährleisten.

Eine eigene Kläranlage ermöglicht es Luxlait, das Abwasser zu reinigen, bevor es in die Natur zurückgeführt wird. Die Kooperative nutzt Grundwasser und Geräte mit reduziertem Energieverbrauch.

In puncto Verpackungen verfolgt Luxlait aufmerksam die neuesten Innovationen mit geringerem CO<sub>2</sub>-Ausstoß und verwendet bereits FSC- und BIO-basierte zertifizierte Kartons.

Im Bereich der Abfallbehandlung hat Luxlait ein effizientes Mülltrennungs- und Recyclingsystem eingerichtet.



—  
Langlebigkeit





# MIT ACHTUNG VOR DEM MENSCHEN UND SEINER UMWELT

---

Als ein Standbein der luxemburgischen Landwirtschaft muss die Landwirtschaftskooperative Luxlait nachhaltig denken und handeln, d.h. ihre wirtschaftliche Entwicklung auf den Erhalt der Umwelt und eine gerechte soziale Entwicklung stützen. Luxlait ist sich den wachsenden Erwartungen der Verbraucher bewusst und hat sich 2009 dazu verpflichtet, eine der modernsten Produktionsstätten Europas zu errichten, wobei eine kontinuierliche Optimierung im Vordergrund steht.

Mit hochqualifizierten Mitarbeitern, permanenter technologischer Überwachung und zahlreichen Investitionen ist das luxemburgische Traditionsunternehmen stolz auf seine nachhaltige Produktion unter Einhaltung der Hygiene- und Qualitätsstandards der Agrar- und Lebensmittelwirtschaft.



Wohlbefinden der Tiere







# RESPEKT VOR TIEREN IST EINS UNSERER HAUPT- ANLIEGEN

---

Was wäre eine Molkerei ohne ihre Kühe?

Luxlait legt großen Wert auf Tierschutz.

Maßnahmen wie das Führen eines Fütterungsplans, die Verfügbarkeit von sauberen und geräumigen Ställen, sauberen Wassertrögen und einer lebenswerten Weidefläche für jede Kuh werden berücksichtigt und unterliegen einer ständigen Gesundheitsüberwachung durch die „Abteilung für Milchproduktion«.

Nur glückliche und gesunde Kühe geben Milch von guter Qualität.





# 01

MILCH &  
MILCH-  
GETRÄNKE



- Mikrofiltriert für einen Rohmilchähnlichen Geschmack
- Erhalt der qualitativen Nährwerte
- Verschiedene Formate je nach Vorliebe




# FRISCHMILCH


## Mikrofiltration... das Geschmacksgeheimnis


Bei Luxlait haben wir uns für das Verfahren der sogenannten Mikrofiltration entschieden. Mikrofiltrierte Frischmilch hält sich länger frisch und behält gleichzeitig ihren Geschmack und ihre Nährwerte.




## 3,5 % Fett

8 Stk. 1 L Tetra Top®  
102 Kartons 51110 (x8)  
6 Lagen  
 EAN-Artikel:  
5450168511101  
EAN-Karton:  
5450168311109

8 Stk. 0,5 L Tetra Top®  
153 Kartons 55114 (x8)  
9 Lagen  
 EAN-Artikel:  
5450168511149  
EAN-Karton:  
5450168511145

8 Stk. 0,25 L Tetra Rex®  
260 Kartons 55112 (x8)  
13 Lagen  
 EAN-Artikel:  
5450168511125  
EAN-Karton:  
5450168311121

## 1,5 % Fett

8 Stk. 1 L Tetra Top®  
102 Kartons 51115 (x8)  
6 Lagen  
 EAN-Artikel:  
5450168511156  
EAN-Karton:  
5450168311152

 Auch im Großformat erhältlich siehe S. 106



- Lange Haltbarkeit
- Premium-Verpackung
- Verschiedene Formate  
je nach Vorliebe

# H-MILCH

## Längere Haltbarkeit

H-Milch kann mehrere Monate bei Raumtemperatur gelagert werden, vorausgesetzt, ihre Verpackung ist verschlossen. Nach dem Öffnen sollte sie in den Kühlschrank gestellt und zeitnah verbraucht werden. H-Milch ist daher die haltbarste Milch auf dem Markt.



## 3,5 % Fett

6 Stk.  
130 Kartons  
5 Lagen

1 L Tetra Prisma®  
51150 (x6)  
**EAN-Artikel:**  
5450168511507  
**EAN-Karton:**  
5450168311503



18 Stk.  
84 Kartons  
7 Lagen

0,33 L Tetra Prisma®  
51152 (x18)  
**EAN-Artikel:**  
5450168511521  
**EAN-Karton:**  
5450168311527



## 1,5 % Fett

6 Stk.  
130 Kartons  
5 Lagen

1 L Tetra Prisma®  
51151 (x6)  
**EAN-Artikel:**  
5450168511514  
**EAN-Karton:**  
5450168311510







- Produkt aus biologischer Landwirtschaft
- Von einer zugelassenen Prüfstelle zertifiziertes Label



# BIO-MILCH




## Milch aus biologischer Landwirtschaft


Luxlait Bio-Milch ist in zwei Varianten erhältlich: mikrofiltrierte Frischmilch für eine optimale Erhaltung des Geschmacks und halbfette H-Milch für eine mehrmonatige Haltbarkeit bei Raumtemperatur.



## FRISCH 3,5 % Fett

8 Stk. | 1 L Tetra Top®  
102 Kartons | 51914 (x8)  
6 Lagen | **EAN-Artikel:** 5450168519145  
 **EAN-Karton:** 5450168319141

## UHT 1,5 % Fett

6 Stk. | 1 L Tetra Prisma®  
130 Kartons | 51158 (x6)  
5 Lagen | **EAN-Artikel:** 5450168511583  
 **EAN-Karton:** 5450168311589



Auch im Großformat erhältlich siehe S. 106







- Cremig
- Einzigartiger  
Kakaogeschmack
- Auswahl der Formate  
je nach Vorliebe

# FRISCHE SCHOKOMILCH

Ein köstlicher Geschmack,  
der Sie wieder Kind werden lässt


Sie wird ausschließlich aus unserer luxemburgischen Milch hergestellt und ihr Anteil an Vollmilch und Kakao macht sie so cremig. Ihre Rezeptur und Frische haben sie zu einem echten Bestseller von Luxlait gemacht.



## 1 L

8 Stk.  
102 Kartons  
6 Lagen


3,5 % Fett  
Tetra Top®  
55110 (x8)

 **EAN-Artikel:**  
5450168551107  
**EAN-Karton:**  
5450168351103

## 0,5 L

8 Stk.  
153 Kartons  
9 Lagen

3,5 % Fett  
Tetra Top®  
55111 (x8)

 **EAN-Artikel:**  
5450168551114  
**EAN-Karton:**  
5450168351110

## 0,25 L

8 Stk.  
260 Kartons  
13 Lagen

3,5 % Fett  
Tetra Rex®  
55116 (x8)

 **EAN-Artikel:**  
5450168551169  
**EAN-Karton:**  
5450168351165







- Genussvolle Pause
- Praktisches und wiederverschließbares Format
- Lange Haltbarkeit
- Premium-Verpackung



# UHT-MILCH-MISCHGETRÄNK

Eine erholsame Pause  
als ständiger Begleiter

6 Geschmacksrichtungen bilden diese Produktreihe an Shakern, in einem 33 cl-Format mit wiederverschließbarem Verschluss.



0,33 L

18 Stk.  
84 Kartons  
7 Lagen



## SCHOKOLADE H-MILCH

3,5 % Fett  
Tetra Prisma®  
55128 (x18)  
**EAN-Artikel:**  
5450168551282  
**EAN-Karton:**  
5450168351288

3,5 % Fett  
Tetra Prisma®  
51152 (x18)  
**EAN-Artikel:**  
5450168511521  
**EAN-Karton:**  
5450168311527

## MILKY'S ERDBEERE

1 % Fett  
Tetra Prisma®  
55160 (x18)  
**EAN-Artikel:**  
5450168551602  
**EAN-Karton:**  
5450168351608

## VANILLE

1,6 % Fett  
Tetra Prisma®  
55162 (x18)  
**EAN-Artikel:**  
5450168551626  
**EAN-Karton:**  
5450168351622

## CAPPUCCINO

2,6 % Fett  
Tetra Prisma®  
55163 (x18)  
**EAN-Artikel:**  
5450168551633  
**EAN-Karton:**  
5450168351639

## MILKY'S BANANE

1 % Fett  
Tetra Prisma®  
55161 (x18)  
**EAN-Artikel:**  
5450168551619  
**EAN-Karton:**  
5450168351615







- Eine Kombination aus Obst und Milch
- Mit Vitamin B, C und E angereichertes Getränk
- Erfrischend säuerlich

# FUNNY DRINK

## Fruchtiges und vitaminreiches Milchgetränk

Ein Mixgetränk aus Milch, Fruchtsäften und Vitaminen mit sehr niedrigem Fettgehalt. Dieses Getränk ist Begleiter für Kinder und Erwachsene bei ihren täglichen Aktivitäten.



## 0,75 L – TROPICAL

8 Stk.  
102 Kartons  
6 Lagen



0,1 % Fett  
Tetra Top®  
55060 (x8)

**EAN-Artikel:**  
5450168550605  
**EAN-Karton:**  
5450168350601

## 0,75 L – ORANGE

8 Stk.  
102 Kartons  
6 Lagen



0,1 % Fett  
Tetra Top®  
55050 (x8)

**EAN-Artikel:**  
5450168550506  
**EAN-Karton:**  
5450168350502







- Ideal für Weihnachten und Silvester
- Unwiderstehlicher cremiger Geschmack
- Alkoholfrei

# EGG NOG

## Genüssliches Getränk für Weihnachten und Silvester

Egg Nog von Luxlait ist ein Getränk bestehend aus Milch, Sahne, Zucker und mit Vanille aromatisiert.

Im Laufe der Zeit hat sich Egg Nog zum ultimativen Weihnachts- und Silvestergetränk in Luxemburg und auf der ganzen Welt entwickelt. Um es in jedem Alter genießen zu können, wurde unser Eierlikör ohne Alkohol hergestellt.



0,75 L

8 Stk.  
102 Kartons  
6 Lagen



Tetra Top®  
55205 (x8)  
**EAN-Artikel:**  
5450168552050  
**EAN-Karton:**  
5450168352056

Erhältlich  
von Mitte Oktober  
bis Ende Dezember







# 02

**FERMENTIERTE  
MILCH**





- 100 % natürlich
- Cremig und säuerlich
- Unveränderte Rezeptur seit 30 Jahren
- Lebendige Milchflora
- Premium-Verpackung

# FERMENTIERTE MILCH

## Reichtum und Vielfalt einer Kultur

Der cremig köstliche Geschmack der fermentierten Luxlait-Milch wird von allen Kunden geschätzt. Seit mehr als 30 Jahren ist dieses schmackhafte und leicht säuerliche Getränk die Nummer eins in Europa.

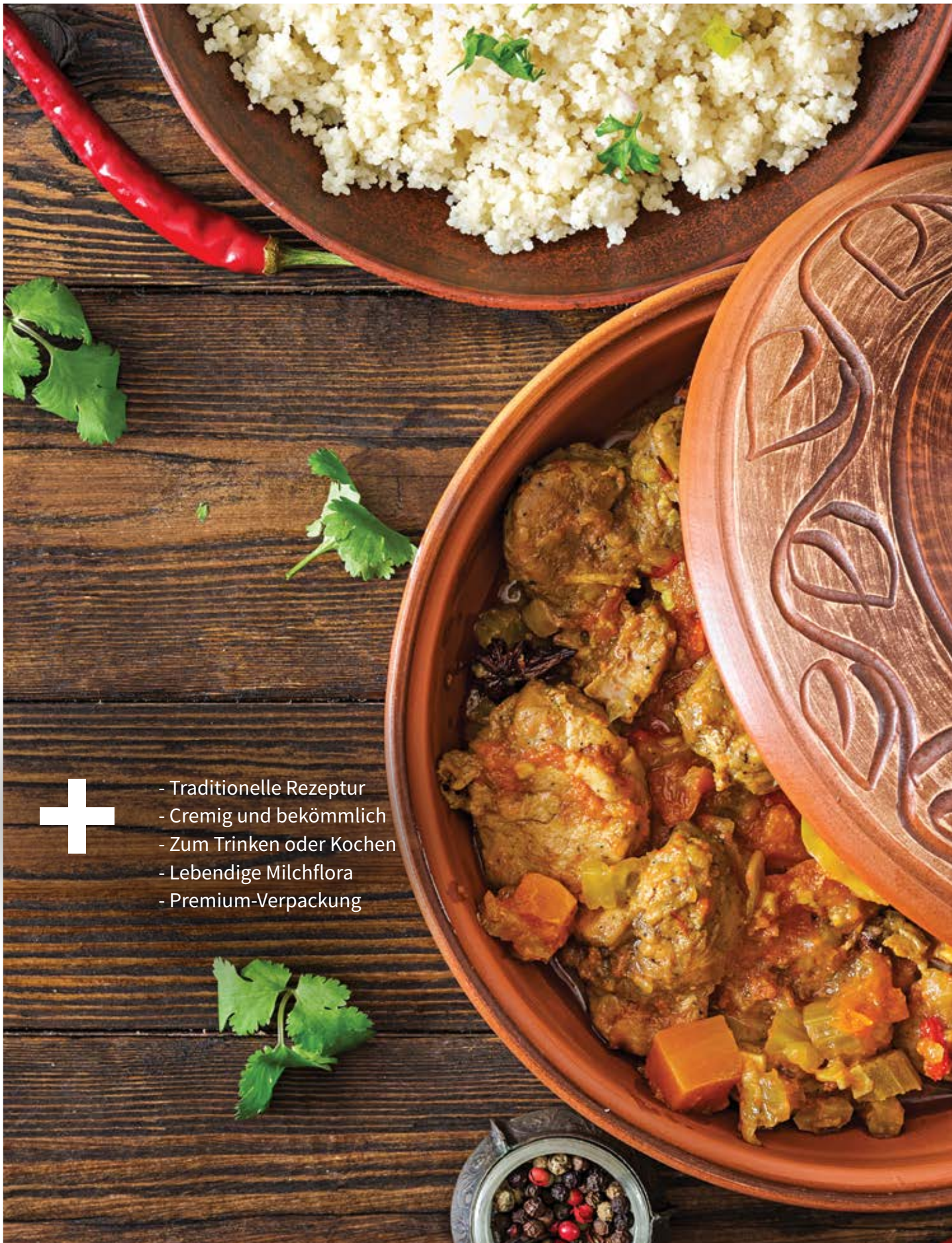


1L

8 Stk.	1,5 % Fett
102 Kartons	Tetra Top®
6 Lagen	55101 (x8)
	<b>EAN-Artikel:</b> 5450168551015
	<b>EAN-Karton:</b> 5450168351011







- Traditionelle Rezeptur
- Cremig und bekömmlich
- Zum Trinken oder Kochen
- Lebendige Milchflora
- Premium-Verpackung



# RAÏB

## Traditionelle Rezeptur

Raïb passt perfekt zu orientalischen Gerichten und ermöglicht es Ihnen, leichte und bekömmliche Smoothies und Milchshakes herzustellen.



1L

8 Stk.  
102 Kartons  
6 Lagen

2,6 % Fett  
Tetra Top®  
55140 (x8)



**EAN-Artikel:**  
5450168551404  
**EAN-Karton:**  
5450168351400







- Gesund und natürlich
- Proteinquelle
- Unterstützt die Verdauung
- Natur oder mit natürlichem Vanillearoma
- Überall mit hinnehmbar

# KEFIR

## Natürliches Wohlfühlgetränk

Ein altertümliches Getränk der Nomaden des Kaukasusgebirges. Durch die spezielle Fermentierung verwandelt sich aus frischer Milch ein leicht säuerliches, frisches und cremiges Getränk. Seine Gärstoffe tragen zum Wohlbefinden bei, indem sie auf natürliche Weise die Darmflora beeinflussen.



## 0,5 L - NATUR

8 Stk.  
153 Kartons  
9 Lagen

1,6 % Fett  
Tetra Top®  
55170 (x8)



**EAN-Artikel:**  
5450168551701  
**EAN-Karton:**  
5450168351707

## 0,5 L - VANILLE

8 Stk.  
153 Kartons  
9 Lagen

1,6 % Fett  
Tetra Top®  
55171 (x8)



**EAN-Artikel:**  
5450168551718  
**EAN-Karton:**  
5450168351714

## 0,5 L - HEIDELBEERE

8 Stk.  
153 Kartons  
9 Lagen

1,6 % Fett  
Tetra Top®  
55172 (x8)



**EAN-Artikel:**  
5450168551725  
**EAN-Karton:**  
5450168351721





- Natürliches Aroma
- Erfrischender Granatapfelgeschmack
- Ohne Verdickungsmittel oder Konservierungsstoffe
- Premium-Verpackung



# RAÏBI

## Wahre Kindheitserinnerung

Raïbi ist ein fermentiertes Milchgetränk aus Marokko, das in den 1960er Jahren entwickelt wurde. Mit seinem köstlichen Granatapfelgeschmack zeichnet sich der Raïbi Luxlait durch seine unvergleichliche cremige Konsistenz und seinen unvergleichlichen Geschmack aus und will der gesündeste auf dem Markt sein.



## 1 L - PISTAZIE

8 pcs.  
102 cartons  
6 couches



1,5 % m.g.  
Tetra Top®  
55181(x8)

**EAN article:**  
5450168551817  
**EAN carton:**  
5450168351813

## 1 L - GRANATAPFEL

8 Stk.  
102 Kartons  
6 Lagen



1,5 % Fett  
Tetra Top®  
55179 (x8)

**EAN-Artikel:**  
5450168551794  
**EAN-Karton:**  
5450168351790

## 0,5 L - GRANATAPFEL

8 Stk.  
153 Kartons  
9 Lagen



1,5 % Fett  
Tetra Top®  
55180 (x8)

**EAN-Artikel:**  
5450168551800  
**EAN-Karton:**  
5450168351806





03

BUTTER





- Luxemburger Erbe
- Mit saurer Sahne
- Sorgfältig ausgewählte Fermente
- In unterschiedlichen Formaten erhältlich



# "ROSE" BUTTER

## Eine seit 1932 unveränderte "GUB"-Rezeptur

Die Herstellung der "Rose" Butter basiert auf dem Know-how der Butterhersteller von Luxlait. Im Gegensatz zu Industriebutter reift die Sahne nach der Pasteurisierung durch den Einsatz sorgfältig ausgewählter Milchfermente. So entwickelt sich der einzigartige Geschmack unserer Butter. Fein geschlagen, wie in einem traditionellen Butterfass, glättet sich die Creme, um ihr letztes Erscheinungsmerkmal zu erhalten: "le Beurre Rose".



### 10 G

20 Stk.  
30 Kartons  
3 Lagen



Kunststoffschale  
5x10x10 g  
52123 (x10)

**EAN-Artikel:**  
5450168521230  
**EAN-Karton:**  
5450168521230



Auch im Großformat  
erhältlich siehe S. 109

### 125 G

48 Stk.  
50 Kartons  
4 Lagen



Aluminiumverpackung  
52106 (x48)

**EAN-Artikel:**  
5450168521063  
**EAN-Karton:**  
5450168321069

### 250 G

40 Stk.  
60 Kartons  
5 Lagen



Aluminiumverpackung  
52102 (x40)

**EAN-Artikel:**  
5450168521025  
**EAN-Karton:**  
5450168321021

### 250 G

40 Stk.  
50 Kartons  
5 Lagen



Kunststoffschale  
52105 (x40)

**EAN-Artikel:**  
5450168521056  
**EAN-Karton:**  
5450168321052

### 500 G

30 Stk.  
40 Kartons  
5 Lagen



Aluminiumverpackung  
52101 (x30)

**EAN-Artikel:**  
5450168521018  
**EAN-Karton:**  
5450168321014





- Leicht zu verstreichen
- Reduzierter Fettgehalt
- Ohne Palmöl
- Erhältlich in 3 Rezepturen





# TAFEL- BUTTER

**Eine Freude beim Verstreichen,  
auch wenn sie frisch aus dem  
Kühlschrank kommt...**

Auch bei Lagerung im Kühlschrank bleibt unsere Tafelbutter immer streichfähig! Dank einer Mischung aus Butter und Rapsöl kann sie sofort verwendet werden. Unsere "Light"-Version hat halb so viel Fett wie herkömmliche Butter.



## 75 % Fett STREICHFÄHIG

12 Stk.  
168 Kartons  
14 Lagen

Kunststoffschale  
250 g  
52510 (x12)



**EAN-Artikel:**  
5450168525108  
**EAN-Karton:**  
5450168325104

## 75 % Fett LEICHT GESALZEN

12 Stk.  
168 Kartons  
14 Lagen

Kunststoffschale  
250 g  
52515 (x12)



**EAN-Artikel:**  
5450168525153  
**EAN-Karton:**  
5450168325159

## 40 % Fett LIGHT

12 Stk.  
168 Kartons  
14 Lagen

Kunststoffschale  
250 g  
52520 (x12)



**EAN-Artikel:**  
5450168525207  
**EAN-Karton:**  
5450168325203





04

SAHNE





- Perfekte Konsistenz und Standfestigkeit der Schlagsahne (36 % Fett)
- Ideal zum Backen und Kochen
- Verschluss mit großer Öffnung

# FRISCHE SCHLAG- SAHNE

## Die Königin der Schlagsahne

Sahne von Luxlait eignet sich ideal zur Zubereitung von Soßen, als Begleitung zu Obst oder zur Herstellung von Backwaren. Mit einem Schneebesen oder Mixer aufgeschlagen, kann sie als Garnierung verwendet werden oder um Mousse, Terrinen, Soßen oder Suppen zu verfeinern.

Die Sahne wird außer der Pasteurisierung (weder Reifung noch Sterilisation) keiner anderen Behandlung unterzogen. Mit ihrer hervorragenden Standfestigkeit ist sie die Königin der Schlagsahnen (Sahne mit 36 % Fett).

### 1 L – 36 % Fett

8 Stk.  
102 Kartons  
6 Lagen



Tetra Top®  
53105 (x8)  
**EAN-Artikel:**  
5450168531055  
**EAN-Karton:**  
5450168331051

### 0,5 L – 36 % Fett

8 Stk.  
153 Kartons  
9 Lagen



Tetra Top®  
53106 (x8)  
**EAN-Artikel:**  
5450168531062  
**EAN-Karton:**  
5450168331068

### 0,25 L – 33 % Fett

8 Stk.  
260 Kartons  
13 Lagen



Tetra Rex®  
53072 (x8)  
**EAN-Artikel:**  
5450168530737  
**EAN-Karton:**  
5450168330733



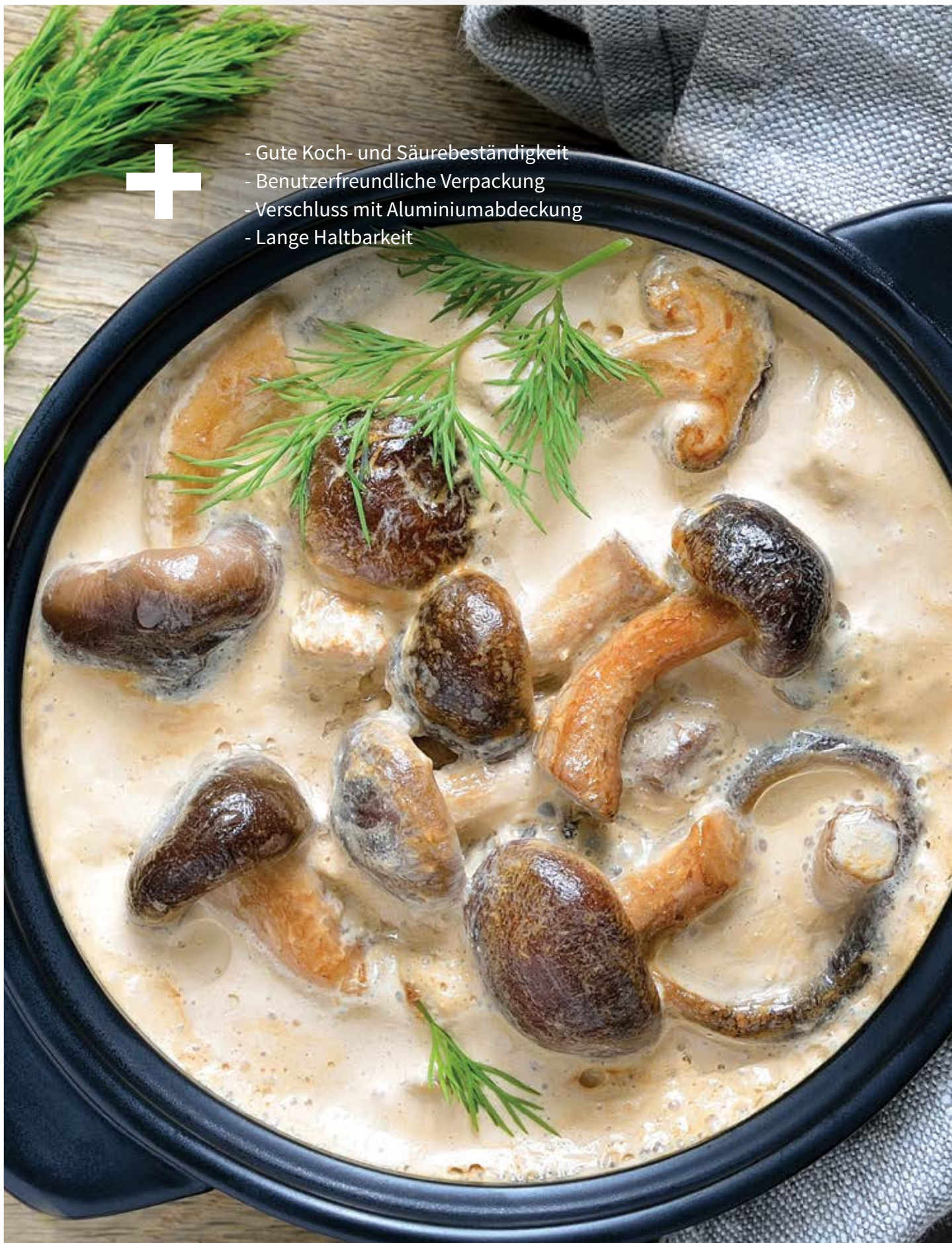
Auch im Großformat  
erhältlich siehe S.108







- Gute Koch- und Säurebeständigkeit
- Benutzerfreundliche Verpackung
- Verschluss mit Aluminiumabdeckung
- Lange Haltbarkeit





# UHT - SCHLAG- SAHNE

## Hervorragende Kochbeständigkeit und optimierte Haltbarkeit

Die flüssige H-Schlagsahne eignet sich ideal für die Herstellung von Soßen, Suppen und Desserts oder einfach pur zu Obst. Sie ist koch- und säurebeständig, kann aber nicht geschlagen werden (außer der Sahne mit 35% Fett). Außerdem trägt sie zur Bindung kulinarischer Zubereitungen bei und sorgt für eine cremige Konsistenz in allen Gerichten.



## 1 L - VOLLRAHM 35 % Fett

6 Stk.  
130 Kartons  
5 Lagen



Tetra Prisma®

53186 (x6)

**EAN-Artikel:**

5450168531819

**EAN-Karton:**

5450168331860

## 0,2 L - L'ENTÈRE 30 % Fett

24 Stk.  
144 Kartons  
12 Lagen



Tetra Brik®

53187 (x24)

**EAN-Artikel:**

5450168531871

**EAN-Karton:**

5450168331877

## 0,2 L - LA SOUPLE 12 % Fett

24 Stk.  
144 Kartons  
12 Lagen



Tetra Brik®

53188 (x24)

**EAN-Artikel:**

5450168531888

**EAN-Karton:**

5450168331884



- Lange Haltbarkeit
- Praktisches Format
- Cremiger Geschmack



# KAFFEE SAHNE

## Sorgt für cremige Konsistenz und milden Geschmack

Diese kleine Portion Sahne reduziert den natürlich bitteren Geschmack des Kaffees und verleiht eine besondere Süße, die Milch nicht erzeugen kann. Kurz gesagt, ein Muss für alle Liebhaber von Kaffee mit Sahne.

### UHT – 10 % Fett

20 Stk.	10 Portionen à 10 g
192 Kartons	53216 (x20)
16 Lagen	<b>EAN-Artikel:</b> 5450168532151
	<b>EAN-Karton:</b> 5450168332157



Auch im Großformat  
erhältlich siehe S. 108





- Gute Kochbeständigkeit
- Ideal als Glasur
- Wiederverschließbarer Deckel



# SAUER- RAHM

## Grundlage der Gastronomie

Fest und cremig, werden Sie dem geschmackvollen Sauerrahm von Luxlait nicht widerstehen können. Sie werden seine hervorragende Kochbeständigkeit und die cremige Konsistenz zu schätzen wissen. Seine Qualität Soßen zu binden, Gerichte zu garnieren und schmackhaft zu glasieren, wird Feinschmecker begeistern.

Seine praktischen Formate sowie seine glasierende Funktion erleichtern Ihnen das tägliche Kochen.



## 500 G – FEST 33 % Fett

6 Stk. | 53111 (x6)  
160 Kartons | **EAN-Artikel:**  
10 Lagen | 5450168531116  
**EAN-Karton:**  
5450168331112



## 250 G – FEST 33 % Fett

6 Stk. | 53113 (x6)  
240 Kartons | **EAN-Artikel:**  
15 Lagen | 5450168531130  
**EAN-Karton:**  
5450168331136



## 250 G – FRAN- ZÖSISCHE ART 33 % Fett

6 Stk. | 53159 (x6)  
240 Kartons | **EAN-Artikel:**  
15 Lagen | 5450168531598  
**EAN-Karton:**  
5450168331594



## 250 G – FETTARM 15 % Fett

6 Stk. | 53115 (x6)  
240 Kartons | **EAN-Artikel:**  
15 Lagen | 5450168531154  
**EAN-Karton:**  
5450168331150



Auch im Großformat  
erhältlich siehe S. 108





05

FRISCHKÄSE



- Hoher Proteingehalt
- Käse mit süßer Sahne überzogen
- Mit echten Käsestückchen
- Schmelzende Konsistenz
- Verwendung in Salaten oder Desserts, streichfähig



# COTTAGE CHEESE

## Anerkannt für seine Qualität und sein Geschmack

Dank seiner zartschmelzenden Textur und dem cremigen Frischkäsequark wird der Luxlait Cottage Cheese geschätzt.


Der Cottage Cheese von Luxlait nimmt einen besonderen Platz unter den Frischkäse-Sorten ein. Häufig auf Brot gegessen, mit Salz, Pfeffer und Kräutern gewürzt, ist der Cottage Cheese ideal für Ihre salzigen oder süßen Rezepte. Der Cottage Cheese von Luxlait ist reich an Proteinen und fettarm.




## 500 G 30 % SAHNE

6 Stk. | 56210 (x6)  
160 Kartons | **EAN-Artikel:**  
10 Lagen | 5450168562103  
 **EAN-Karton:**  
5450168362109

## 250 G 30 % SAHNE

6 Stk. | 56211 (x6)  
240 Kartons | **EAN-Artikel:**  
15 Lagen | 5450168562110  
 **EAN-Karton:**  
5450168362116

## 200 G 30 % SAHNE

6 Stk. | 56214 (x6)  
240 Kartons | **EAN-Artikel:**  
15 Lagen | 5450168562141  
 **EAN-Karton:**  
5450168362147



- Ein einzigartiger und milder Geschmack
- Feste Konsistenz (ideal für Käsekuchen)
- Für süße oder salzige Speisen
- Wiederverschließbarer Deckel






# FRISCHKÄSE

Ein einzigartiger Geschmack, ein Hauch von Frische und eine schmelzende Konsistenz zeichnen den Frischkäse von Luxlait aus


Frischkäse von Luxlait wird nach traditioneller Rezeptur mit einfachen Zutaten hergestellt: Milch und ein Hauch Sahne (nur in Frischkäse mit Sahne). Er kann in allen Arten von herzhaften oder süßen Gerichten verwendet werden.




## 500 G – MIT SAHNE 9,2 % Fett

6 Stk. | 56108 (x6)  
160 Kartons | **EAN-Artikel:**  
10 Lagen | 5450168561083  
 **EAN-Karton:**  
5450168361089


## 250 G – MIT SAHNE 9,2 % Fett

6 Stk. | 56109 (x6)  
240 Kartons | **EAN-Artikel:**  
15 Lagen | 5450168561090  
 **EAN-Karton:**  
5450168361096

## 500 G – MAGER 0,2 % Fett

6 Stk. | 56105 (x6)  
160 Kartons | **EAN-Artikel:**  
10 Lagen | 5450168561052  
 **EAN-Karton:**  
5450168361058

## 250 G – MAGER 0,2 % Fett

6 Stk. | 56106 (x6)  
240 Kartons | **EAN-Artikel:**  
15 Lagen | 5450168561069  
 **EAN-Karton:**  
5450168361065



Auch im Großformat  
erhältlich siehe S. 111



- Zubereitung von traditionellen Gerichten
- Sehr leichtes und fettarmes Produkt
- Fermentiertes Produkt
- 100 % luxemburgisches Produkt






# BRACH

## Luxemburger Spezialität

Brach von Luxlait wird aus pasteurisierter Vollmilch hergestellt, der Milchfermente zugesetzt wurden.

Historisch gesehen wurde es in Zeiten der Hungersnot in der luxemburgischen Küche verwendet, insbesondere als Beilage zur berühmten "Gequellte Gromper" (Backkartoffel). Brach ist zeitlos und nach wie vor ein unverzichtbares Produkt in Luxemburger Haushalten.

## 3,5 % Fett

6 Stk.	54211 (x6)
240 Kartons	<b>EAN-Artikel:</b>
15 Lagen	5450168542112
	<b>EAN-Karton:</b>
	5450168342118







06

KÄSE



- Typisches luxemburgisches Produkt
- Milchfermentierung
- Ohne Schmelzsalze
- Vielfältige Verwendungsmöglichkeiten (zum Streichen oder Schmelzen)
- Verschiedene Formate je nach Vorliebe



# KACHKÉIS

## Kochkäse "Made in Luxembourg"

Kachkéis - bekannt als eines der Wahrzeichen der luxemburgischen Küche - wird auf traditionelle Weise hergestellt, ohne Schmelzsalze, Farb- und Konservierungsstoffe. Dieser einzigartige Käse kann in verschiedenen Formen zubereitet werden. Er kann kalt oder warm verzehrt werden, man kann ihn kochen oder auch mit einem Stück Brot und ein wenig Senf genießen.

### NATUR 40 % Fett i. Tr.

6 Stk.  
312 Kartons  
12 Lagen

100 g-Becher  
56235 (x6)  
**EAN-Artikel:**  
5450168562356  
**EAN-Karton:**  
5450168362352



6 Stk.  
240 Kartons  
15 Lagen

250 g-Becher  
56237 (x6)  
**EAN-Artikel:**  
5450168562370  
**EAN-Karton:**  
5450168362376



### MIT KRÄUTERN 40 % Fett i. Tr.

6 Stk.  
240 Kartons  
15 Lagen

250 g-Becher  
56233 (x6)  
**EAN-Artikel:**  
5450168562332  
**EAN-Karton:**  
5450168362338



### MAGER 0,1% Fett

6 Stk.  
240 Kartons  
15 Lagen

250 g-Becher  
56225 (x6)  
**EAN-Artikel:**  
5450168562257  
**EAN-Karton:**  
5450168362253



### MAGERROLLE 0,1 % Fett


12 Stk.  
81 Kartons  
9 Lagen

250 g-Rolle  
56222 (x12)  
**EAN-Artikel:**  
5450168562226  
**EAN-Karton:**  
5450168362222



8 Stk.  
81 Kartons  
9 Lagen

250 g-Rolle  
56221 (x8)  
**EAN-Artikel:**  
5450168562219  
**EAN-Karton:**  
5450168362215








- Zart und fruchtig
- Lokales Produkt
- 100% Milch aus luxemburgischer Landwirtschaft



# GERIEBENER EMMENTALER

## Schmelzen oder Gratinieren, ein Genuss!

Für Herstellung und Reifung unseres Luxlait Emmentalerkäses wählen unsere Käsemeister spezifische Fermente aus, die während der Reifung im warmen Gärkeller für die Bildung der Löcher im Käseteig sorgen. Dieses kontrollierte Verfahren verleiht dem Luxlait Emmentaler auch seinen charakteristisch fruchtigen Geschmack.

Der geriebene Emmentalerkäse von Luxlait wird aus 100% bester luxemburgischer Qualitätsmilch hergestellt, die ihm einen zarten Teig mit einem fruchtigen und cremigen Geschmack schenkt. Er rundet Ihre Gerichte perfekt ab und vergoldet Ihre Aufläufe.



## 31 % FETT

12 Stk.  
196 Kartons  
14 Lagen

Beutel mit 200g  
56404 (x12)

**EAN-Artikel:**  
5450168564046  
**EAN-Karton:**  
5450168364042







- Praktische Verpackung
- Ideal für Sandwiches und getoastete Sandwiches
- Käse, der länger gereift ist als herkömmlicher Scheibenkäse





# SCHEIBEN- KÄSE

Eine Produktpalette, die Ihnen  
auf der Zunge zergehen wird...

Für Sandwiches und kalte und warme Snacks  
bestens geeignet, lassen die Käsesorten von  
Luxlait, aufgrund ihrer besonderen Charaktere,  
keine Wünsche offen.



Auch im Großformat  
erhältlich siehe S.110

12 Stk.  
100 Kartons  
10 Lagen



## LE CHAPELAIN 48 % Fett i. Tr.

170 g (5 Scheiben)  
56255 (x12)  
**EAN-Artikel:**  
5450168562554  
**EAN-Karton:**  
5410834165175

## GOUDA 48 % Fett i. Tr.

170 g (8 Scheiben)  
56400 (x12)  
**EAN-Artikel:**  
5450168564008  
**EAN-Karton:**  
5450168364004

## EDAMER 44 % Fett i. Tr.

170 g (8 Scheiben)  
56401 (x12)  
**EAN-Artikel:**  
5450168564015  
**EAN-Karton:**  
5450168364011

## ABBAYE 48 % Fett i. Tr.

170 g (8 Scheiben)  
56402 (x12)  
**EAN-Artikel:**  
5450168564022  
**EAN-Karton:**  
5450168364028

## GOUDA LIGHT 17 % Fett i. Tr.

170 g (8 Scheiben)  
56403 (x12)  
**EAN-Artikel:**  
5450168564039  
**EAN-Karton:**  
5450168364035

## EMMENTALER 49 % Fett i. Tr.

170 g (6 Scheiben)  
56408 (x12)  
**EAN-Artikel:**  
5450168564084  
**EAN-Karton:**  
5450168364080



- Karamellnoten von geröstetem Malz
- Stammt aus luxemburgischer Landwirtschaft
- Ein gereifter Käse mit abgerundetem und fruchtigem Geschmack

# FROMAGE À LA BIÈRE



# BATTIN- KÄSE

## Vielfältige Aromen

Zwei große Namen der Lebensmittelbranche, beide mit mehr als 100 Jahren Erfahrung, haben sich zusammengetan, um Ihnen ein typisches Produkt der luxemburgischen Landwirtschaft anzubieten.

Das Typische unseres Käses liegt in der Konsistenz und dem abgerundeten, fruchtigen Geschmack des gereiften Käses, begleitet von Karamellnoten des fein gerösteten Malzes des Battin Dunkelbiere.

Der Käse mit Battin-Bier wird in kleinen Würfeln angeboten, die sich ideal als Beilage zu Ihren Aperitifs, Snacks, Zwischenmahlzeiten, Salaten, Käseplatten usw. eignen. Die Plastikbecher bestehen mindestens zu 90 % aus recycelten Rohstoffen.

## KÄSE MIT BATTIN- DUNKELBIER – 140 G

6 Stk.  
100 Kartons  
10 Lagen



48 % Fett i.Tr.  
56469 (x6)

**EAN-Artikel:**

5450168564695

**EAN-Karton:**

5450168364691



Auch im Großformat  
erhältlich siehe S.110



min. **90%**  
plastique  
recyclé dans  
l'emballage





- Leicht zu verstreichen
- Gute Haltbarkeit
- Hergestellt aus gereiftem Käse und der "Rose" Butter von Luxlait.

# CRÈME DE CHAPELAIN

## Schmelzkäse zum Streichen

Die Crème de Chapelain von Luxlait bietet viele verschiedene Geschmacksrichtungen für die ganze Familie. Ihre cremige, glatte und homogene Konsistenz lässt großzügig belegten Gourmet- und Butterbrotten Raum.

### NATUR 25 % Fett

56241 (x6)  
**EAN-Artikel:**  
5450168562417  
**EAN-Karton:**  
5450168362413

### MIT SCHWARZEM TRÜFFEL AUS DEM PÉRIGORD 34 % Fett

56242 (x6)  
**EAN-Artikel:**  
5450168562424  
**EAN-Karton:**  
5450168362420

### ITALIENISCHE WÜRZE 34 % Fett

56243 (x6)  
**EAN-Artikel:**  
5450168562431  
**EAN-Karton:**  
5450168362437

#### 125G-BECHER

6 Stk.  
240 Kartons  
15 Lagen



### PAPRIKA & CHILI 34 % Fett

56244 (x6)  
**EAN-Artikel:**  
5450168562448  
**EAN-Karton:**  
5450168362444







07

YAOURTS DU  
LUXEMBOURG



- Hergestellt aus Fruchtkonfitüre
- Große Auswahl an Geschmacksrichtungen und Köstlichkeiten mit sahniger Konsistenz
- Angebote für die ganze Familie
- Verschiedene Formate je nach Vorliebe
- Sehr praktische Verpackung 2 x 125 g
- Wiederverschließbares 500g-Format





**YAOURT**  
— DU —  
**LUXEMBOURG**

*— Votre laiterie depuis 1894 —*

**EINE GROSSE AUSWAHL AN PREMIUM-JOGHURTS, DIE  
SORGFÄLTIG MIT AUTHENTISCHEN UND ORIGINELLEN  
AROMEN VERFEINERT WURDEN.**

Die Produktreihe «Yaourt du Luxembourg» stellt das Know-how von Luxlait bei Joghurts unter Beweis. Mit fast 40 Rezepturen und einem Fettgehalt von zwischen 0,1% und 11,5% wird jeder fündig oder kann Abwechslung in seinen Alltag bringen.

Ihre Verpackungen in Form von Doppelpacks, 8er-Packs und Familienbechern sind perfekt auf alle aktuellen Verbrauchergewohnheiten eingestellt.



2 x 125 G

12 Stk.  
90 Kartons  
10 Lagen



## NATUR – 3,5 % Fett

500 g-Becher  
54101 (x6)  
**EAN-Artikel:**  
5450168541016  
**EAN-Karton:**  
5450168341012

125 g-Becher (Doppelpack)  
54410 (x12)  
**EAN-Artikel:**  
5450168544109  
**EAN-Karton:**  
5450168344105

## ALOE VERA – LITCHI 1,5 % Fett

500 g-Becher  
54105 (x6)  
**EAN-Artikel:**  
5450168541054  
**EAN-Karton:**  
5450168341050

125 g-Becher (Doppelpack)  
54460 (x12)  
**EAN-Artikel:**  
5450168544604  
**EAN-Karton:**  
5450168344600

## ALOE VERA – ORANGE – VANILLE 1,5 % Fett

125 g-Becher (Doppelpack)  
54461 (x12)  
**EAN-Artikel:**  
5450168544611  
**EAN-Karton:**  
5450168344617

## ERDBEERE – 6 KÖRNER 1,6 % Fett

125 g-Becher (Doppelpack)  
54463 (x12)  
**EAN-Artikel:**  
5450168544635  
**EAN-Karton:**  
5450168344631

## RHABARBER – 1,5 % Fett

125 g-Becher (Doppelpack)  
54464 (x12)  
**EAN-Artikel:**  
5450168544642  
**EAN-Karton:**  
5450168344648



## ERDBEERE – 1,5 % Fett

500 g-Becher  
54107 (x6)  
**EAN-Artikel:**  
5450168541078  
**EAN-Karton:**  
5450168341074

125g-Becher (Doppelpack)  
54465 (x12)  
**EAN-Artikel:**  
5450168544659  
**EAN-Karton:**  
5450168344655



## ANANAS – 1,5 % Fett

500 g-Becher  
54104 (x6)  
**EAN-Artikel:**  
5450168541047  
**EAN-Karton:**  
5450168341043

125g-Becher (Doppelpack)  
54466 (x12)  
**EAN-Artikel:**  
5450168544666  
**EAN-Karton:**  
5450168344662



## HIMBEERE – 1,5 % Fett

125 g-Becher (Doppelpack)  
54467 (x12)  
**EAN-Artikel:**  
5450168544673  
**EAN-Karton:**  
5450168344679



## HEIDELBEERE – 1,5 % Fett

125 g-Becher (Doppelpack)  
54468 (x12)  
**EAN-Artikel:**  
5450168544680  
**EAN-Karton:**  
5450168344686



## KIRSCH – 1,5 % Fett

125 g-Becher (Doppelpack)  
54469 (x12)  
**EAN-Artikel:**  
5450168544697  
**EAN-Karton:**  
5450168344693



Auch im Großformat  
erhältlich siehe S.112

**500 G**

**2 x 125 G**

6 Stk.  
160 Kartons  
10 Lagen

12 Stk.  
135 Kartons  
15 Lagen





## HASELNUSS – 3,7 % Fett

---

125 g-Becher (Doppelpack)

54470 (x12)

**EAN-Artikel:**

5450168544703

**EAN-Karton:**

5450168344709



## PFIRSICH – 1,5 % Fett

---

125 g-Becher (Doppelpack)

54471 (x12)

**EAN-Artikel:**

5450168544710

**EAN-Karton:**

5450168344716



## VANILLE 1,5 % Fett

---

125 g-Becher (Doppelpack)

54472 (x12)

**EAN-Artikel:**

5450168544727

**EAN-Karton:**

5450168344723



## ZITRONE – 1,5 % Fett

---

125 g-Becher (Doppelpack)

54473 (x12)

**EAN-Artikel:**

5450168544734

**EAN-Karton:**

5450168344730



## PINA COLADA 2,2 % Fett – NEU

---

125 g-Becher (Doppelpack)

54476 (x12)

**EAN-Artikel:**

5450168544765

**EAN-Karton:**

5450168344761





## ANANAS - APFEL - BANANE & KÖRNER 2,1 % Fett

125g-Becher (Doppelpack)  
54475 (x12)  
**EAN-Artikel:**  
5450168544758  
**EAN-Karton:**  
5450168344754



## ALOE VERA - PFIRSICH- MARACUJA 1,5 % Fett

125g-Becher (Doppelpack)  
54462 (x12)  
**EAN-Artikel:**  
5450168544628  
**EAN-Karton:**  
5450168344624



## PFIRSICH - MARACUJA 1,5 % Fett

500g-Becher  
54106 (x12)  
**EAN-Artikel:**  
5450168541061  
**EAN-Karton:**  
5450168341067



## FRUCHTPACK - 1,5 % Fett

8 Becher à 125 g  
54234 (x3)  
*Erdbeere - Kirsche - Ananas - Pfirsich*  
**EAN-Artikel:**  
5450168542341  
**EAN-Karton:**  
5450168342347



## NATUR, GERÜHRT - 1,5 % FETT

8 Becher à 125 g  
54132 (x3)  
**EAN-Artikel:**  
5450168541320  
**EAN-Karton:**  
5450168341326

**8 x 125 G**

3 Stk.  
135 Kartons  
15 Lagen



**500 G**

6 Stk.  
160 Kartons  
10 Lagen



**2 x 125 G**

12 Stk.  
135 Kartons  
15 Lagen



## GESCHMACKSRICHTUNGEN JE NACH JAHRESZEIT

Zwei Joghurtsortimente, die je nach Jahreszeit regelmäßig erneuert werden. Frische und säuerliche Geschmacksrichtungen im Sommer und wohltuend und geschmackvoll im Winter.



### SPEKULATIUS – 3,5 % Fett

125 g-Becher (Doppelpack)  
54427 (x12)  
**EAN-Artikel:**  
5450168544277  
**EAN-Karton:**  
5450168344273



### KÄSEKUCHEN UND MANDARINE 1,6 % Fett

125 g-Becher (Doppelpack)  
54426 (x12)  
**EAN-Artikel:**  
5450168544260  
**EAN-Karton:**  
5450168344266



### APFELSTRUDEL – 1,6 % Fett

125 g-Becher (Doppelpack)  
54425 (x12)  
**EAN-Artikel:**  
5450168544253  
**EAN-Karton:**  
5450168344259



### LIMETTE – KAKTUS 1,6 % Fett **NEU**

125 g-Becher (Doppelpack)  
54423 (x12)  
**EAN-Artikel:**  
5450168544239  
**EAN-Karton:**  
5450168344235



### YUZU – GRÜNER TEE 1,5 % Fett **NEU**

125 g-Becher (Doppelpack)  
54419 (x12)  
**EAN-Artikel:**  
5450168544192  
**EAN-Karton:**  
5450168344198



### MANGO – KURKUMA 1,6 % Fett **NEU**

125 g-Becher (Doppelpack)  
54424 (x12)  
**EAN-Artikel:**  
5450168544246  
**EAN-Karton:**  
5450168344242

## EINE PRODUKTREIHE FÜR ABSOLUTE FEINSCHMECKER!

Mit einem Fettanteil von mindestens 10% bieten die samtigen „Yaourts du Luxembourg“ ein unvergleichliches und köstliches Geschmackserlebnis. Ihr Geheimnis? Der Milch wird Sahne beigemischt, um diesen einzigartigen und cremigen Geschmack zu erhalten.



## ERDBEERE – 10 % Fett

125 g-Becher (Doppelpack)

54433 (x12)

**EAN-Artikel:**

5450168544338

**EAN-Karton:**

5450168344334



## WALDFRÜCHTE 10 % Fett

125 g-Becher (Doppelpack)

54432 (x12)

**EAN-Artikel:**

5450168544321

**EAN-Karton:**

5450168344327



## FRÜCHTE AUS DEM OBSTGARTEN – 10 % Fett

125 g-Becher (Doppelpack)

54431 (x12)

**EAN-Artikel:**

5450168544314

**EAN-Karton:**

5450168344310



## STRACCIATELLA 11,5 % Fett

125 g-Becher (Doppelpack)

54430 (x12)

**EAN-Artikel:**

5450168544307

**EAN-Karton:**

5450168344303

**2 x 125 G**

12 Stk.

135 Kartons

15 Lagen





**2 x 125 G**

12 Stk.  
90 Kartons  
10 Lagen



## FETTARME PRODUKTREIHE MIT WENIGER ALS 1 % FETTANTEIL

Zuckerfrei und hergestellt aus entrahmter Milch für eine niedrige Energiedichte.



## NATUR – 0,1 % Fett

125 g-Becher (Doppelpack)

54411 (x12)

**EAN-Artikel:**

5450168544116

**EAN-Karton:**

5450168344112



## ERDBEERE – 0,1 % Fett

125 g-Becher (Doppelpack)

54440 (x6)

**EAN-Artikel:**

5450168544406

**EAN-Karton:**

5450168344402



## WALDFRÜCHTE 0,1 % Fett

125 g-Becher (Doppelpack)

54441 (x12)

**EAN-Artikel:**

5450168544413

**EAN-Karton:**

5450168344419



## APRIKOSE – 0,1 % Fett

125 g-Becher (Doppelpack)

54442 (x12)

**EAN-Artikel:**

5450168544420

**EAN-Karton:**

5450168344426



## MÜSLI – 0,4 % Fett

125 g-Becher (Doppelpack)

54443 (x12)

**EAN-Artikel:**

5450168544437

**EAN-Karton:**

54501683 44433

## JOGHURTS AUS ÖKOLOGISCHER PRODUKTION

Hergestellt ohne Konservierungsstoffe aus Milch, Obst und Zucker, zertifiziert durch das Bio-Label der Europäischen Union.



## UNSER ANGEBOT FÜR KINDER

Mit Fruchtpuree, ohne künstliche Aromen und Farbstoffe.



## NATUR – 3,5 % Fett

125 g-Becher (Doppelpack)  
54490 (x12)

**EAN-Artikel:**

450168544901

**EAN-Karton:**

5450168344907

**2 x 125 G**

12 Stk.

90 Kartons

10 Lagen



## PFIRSICH – 2,8 % Fett

125 g-Becher (Doppelpack)  
54491 (x12)

**EAN-Artikel:**

5450168544918

**EAN-Karton:**

5450168344914

## ERDBEERE – 2,8 % Fett

125 g-Becher (Doppelpack)  
54492 (x12)

**EAN-Artikel:**

5450168544925

**EAN-Karton:**

5450168344921

## BANANE – 1,5 % Fett

125 g-Becher (Doppelpack)  
54450 (x12)

**EAN-Artikel:**

5450168544505

**EAN-Karton:**

5450168344501

## APRIKOSE – 1,5 % Fett

125 g-Becher (Doppelpack)  
54451 (x6)

**EAN-Artikel:**

5450168544512

**EAN-Karton:**

5450168344518

## ERDBEERE – 1,5 % Fett

125 g-Becher (Doppelpack)  
54452 (x12)

**EAN-Artikel:**

5450168544529

**EAN-Karton:**

5450168344525

**2 x 125 G**

12 Stk.

135 Kartons

15 Lagen







08

MILCH-  
DESSERTS



- Eine Kombination aus Quark und Obst
- Nach Wunsch cremig
- Gesund und schmackhaft
- Praktisches Format

# FRISCHKÄSE AUF FRÜCHTEN

## Eine köstliche und reichhaltige Produktreihe

Mit einer Kombination aus mildem Quark und einem köstlichen Fruchtbett, eignet sich diese Produktreihe von 4 Geschmacksrichtungen im Alltag für gesunde und leckere Desserts.

### 150 G-BECHER

6 Stk.  
400 Kartons  
25 Lagen



## ERDBEERE – 5 % Fett

150 g-Becher

56114 (x6)

**EAN-Artikel:**

5450168561144

**EAN-Karton:**

5450168361140

## APRIKOSE – 5 % Fett

150 g-Becher

56115 (x6)

**EAN-Artikel:**

5450168561151

**EAN-Karton:**

5450168361157

## BIRNE – 5 % Fett

150 g-Becher

56116 (x6)

**EAN-Artikel:**

5450168561168

**EAN-Karton:**

5450168361164

## WALDFRÜCHTE 5 % Fett

150 g-Becher

56117 (x6)

**EAN-Artikel:**

5450168561175

**EAN-Karton:**

5450168361171





- Kombination aus Quark, Joghurt und Früchten
- Ein Hauch von Frische und Leichtigkeit
- Nur 5 % Fett

# FIT WELLNESS SNACK

## Frischkäse und Joghurt auf einem Fruchtbett

Cremiger Frischkäse auf einem köstlichen Frucht-  
bett. Eine genussvolle Produktreihe, die in 5 Ges-  
chmacksrichtungen erhältlich ist. Als Dessert oder für  
zwischendurch zu genießen.

### 150 G-BECHER

6 Stk.  
400 Kartons  
25 Lagen



## HEIDELBEERE – 5 % Fett

56150 (x6)

**EAN-Artikel:**

5450168561502

**EAN-Karton:**

5450168361508

## ERDBEERE – 5 % Fett

56151 (x6)

**EAN-Artikel:**

5450168561519

**EAN-Karton:**

5450168361515

## TUTTI FRUTTI 5 % Fett

56154 (x6)

**EAN-Artikel:**

5450168561540

**EAN-Karton:**

5450168361546

## KARAMELLISIERTE BRATÄPFEL 5 % Fett

56155 (x6)

**EAN-Artikel:**

5450168561557

**EAN-Karton:**

5450168361553

## VANILLE – 5 % Fett

56152 (x6)

**EAN-Artikel:**

5450168561526

**EAN-Karton:**

5450168361522



- Vanillequark mit Früchten
- Eine genussvolle Pause
- Natürliches Vanilleextrakt



# DESSERT

## Vanillequark auf einem Fruchtbett

Dieses einmalige Dessert aus Quark mit Vanilleextrakt auf einem köstlichen Fruchtbett, garantiert Ihnen eine genüssliche Pause.

### 150G-BECHER

6 Stk.

400 Kartons

25 Lagen



## ERDBEERE – 6% Fett

56090 (x6)

**EAN-Artikel:**

5450168560901

**EAN-Karton:**

5450168360907

## KIRSCHKE – 6% Fett

56091 (x6)

**EAN-Artikel:**

5450168560918

**EAN-Karton:**

5450168360914

## APRIKOSE – 6% Fett

56092 (x6)

**EAN-Artikel:**

5450168560925

**EAN-Karton:**

5450168360921

## ANANAS – 6% Fett

56093 (x6)

**EAN-Artikel:**

5450168560932

**EAN-Karton:**

5450168360938



- Natur oder Honig
- Feste und cremige Konsistenz
- Köstlich intensiver Geschmack

# JOGHURT NACH GRIECHISCHER ART

## Ein einzigartiger Moment der Entspannung

Der Joghurt griechischer Art ist ein traditionelles, festes, cremiges und leckeres Milchprodukt.

Er ist in zwei Geschmacksrichtungen erhältlich: Natur und Honig

**NEU**

### NATUR – 150 G

6 Stk. 400 Kartons 25 Lagen	12 % Fett. 54250 (x6) <b>EAN-Artikel:</b> 5450168542501 <b>EAN-Karton:</b> 5450168342507
-----------------------------------	---



### NATUR – 1 KG

6 Stk. 90 Kartons 10 Lagen	10 % Fett. 54081 (x6) <b>EAN-Artikel:</b> 5450168540811 <b>EAN-Karton:</b> 5450168340817
----------------------------------	---



### HONIG – 150 G

6 Stk. 400 Kartons 25 Lagen	10 % Fett. 54251 (x6) <b>EAN-Artikel:</b> 5450168542518 <b>EAN-Karton:</b> 5450168342514
-----------------------------------	---



Auch im Großformat  
erhältlich siehe S.112







09

LUXLAIT XXL  
INDUSTRIAL USES

# INDUSTRIAL USES

SCHLAUCHBEUTEL AUS KUNSTSTOFF À 10L IM KARTON ODER IN DER KISTE  
Milchsorte je nach Bedarf: 1,5 %, 3,5 %, Bio, etc.



## BAG IN BOX mit keimfreiem Mundstück

Geeignet für den Einsatz in der Lebensmittelverarbeitung und optimiert für präzise Abfertigung und Dosierung.



keimfreier  
wiederverschließbarer  
Verschluss



Keimfreies  
Mundstück

## FALTBARER KUNSTSTOFFBEHÄLTER – 1000 L

- Enthält einen Schlauchbeutel aus Kunststoff, der einen hohen Hygiene-Standard aufweist
- Hergestellt für die Lagerung und den Transport von flüssigen Produkten
- Hygienisch, korrosionsfrei und leicht zu reinigen
- Ideal geeignet für die Lebensmittelindustrie



## MEHRWEG- KUNSTSTOFFBEHÄLTER

- Für 10L-Schlauchbeutel
- Abfallreduzierung





# FRISCHMILCH & SAHNE



## MILCH – 3,5 % keimfreiem Mundstück 10 L

5 Stk.  
36 Kartons  
9 Lagen



51102  
**EAN-Karton:**  
5450168511026

MEHRWEG-  
KUNSTSTOFFBEHÄLTER



## MILCH – 3,5 % 10 L

5 Stk.  
36 Kartons  
9 Lagen



51097  
**EAN-Karton:**  
5450168510975

## BIO-MILCH – 3.5 % 10 L

5 Stk.  
36 Kartons  
9 Lagen



51912  
**EAN-Karton:**  
5450168519121

## SCHLAGSAHNE 36 % 10 L

5 Stk.  
36 Kartons  
9 Lagen



53080  
**EAN-Karton:**  
5450168330801

# SAHNE

## INDIVIDUELLE ANPASSUNG

Mit oder ohne Etikett  
Einfarbiger Druck

Eimer mit hermetischem Deckel für optimale Hygiene. Mit Henkel für einfache Handhabung.

Die Menge ist perfekt an den professionellen Gebrauch in den Bereichen Lebensmittelindustrie, Bäckereien, HORECA, usw. angepasst.

## 5 KG-KUNSTSTOFFEIMER



90 Stk.  
5 Lagen



## FRISCHE SCHLAGSAHNE 36 % Fett

53351

**EAN-Artikel:**

5450168533516

## SAUERRAHM 33 % Fett

53150

**EAN-Artikel:**

5450168531505



## UHT-KAFFEESAHNE 10 % Fett

20 pcs.  
192 cartons  
16 couches

10 x 10 g  
53216 (x20)

**EAN-Artikel:**

5450168532151

**EAN-Karton:**

5450168332157



## UHT-KAFFEESAHNE 10 % Fett

240 Stk.  
162 Kartons  
9 Lagen

240 Portionen à 10 g  
53210 (x240)

**EAN-Artikel:**

5450168532106



# BUTTER

Die 5 kg-Stücke sind perfekt für den professionellen Gebrauch geeignet. Ihr Gewicht ist für die einfache Handhabung durch die Produktionsmitarbeiter optimiert.



## "ROSE" BUTTER 5 KG PERGAMENTPAPIER

2 Stk.  
50 Kartons  
5 Lagen

82 % Fett  
52120 (x2)  
**EAN-Artikel:**  
5450168521209  
**EAN-Karton:**  
5450168321205



## "ROSE" BUTTER SCHACHEL MIT 100 TÖPFCHEN

10 Stk.  
37 Kartons  
4 Lagen

82 % Fett  
52122 (x10)  
**EAN-Artikel:**  
5450168521223  
**EAN-Karton:**  
5450168321229





# KÄSE



**HERSTELLUNG NACH DEM VERFAHREN  
FÜR HART- UND SCHNITTKÄSE  
(3,5 & 16 KG)**

*Käselaib ± 3,5 kg*

5 Stk.  
36 Kartons  
9 Lagen



*Käselaib ± 16 kg*

Mit oder ohne Karton  
1 Stk.  
36 Kartons  
9 Lagen



**KÄSE MIT BATTIN-DUNKELBIER**

**GOUDA BLOC – 3,5 KG  
48 % Fett i. Tr.**

96436

**EAN-Karton:**  
5450168964365

**EDAM BLOC – 3,5 KG  
30 % Fett i. Tr.**

96437

**EAN-Karton:**  
5450168964372

**GOUDA LIGHT BLOC –  
3,5 KG 17 % Fett i. Tr.**

96438

**EAN-Karton:**  
5450168964389

**BATTIN-KÄSE  
3,5 KG**

56468

**EAN-Artikel:**  
5450168564688  
**EAN-Karton:**  
5450168364684

# FRISCHKÄSE

## INDIVIDUELLE ANPASSUNG

Mit oder ohne Etikett  
Einfarbiger Druck

## 5 KG-KUNSTSTOFFEIMER

90 Stk.  
5 Lagen



## FRISCHKÄSE MIT SAHNE 5 KG 40 % Fett

56121

EAN-Artikel:

5450168561212

## MAGERER FRISCHKÄSE 5 KG 0,2 % Fett

56101

EAN-Artikel:

5450168561014



## 10 KG-KUNSTSTOFFEIMER

52 Stk.  
4 Lagen



## FRISCHKÄSE – 10 KG 0 % Fett

56100

EAN-Artikel:

5450168561007



## 80 G-BECHER

24 Stk.  
180 Kartons  
9 Lagen



## MAGERER FRISCHKÄSE 0,2 % Fett

56107

EAN-Artikel:

5450168561076

EAN-Karton:

5450168361072

# JOGHURTS

## INDIVIDUELLE ANPASSUNG

Mit oder ohne Etikett  
Einfarbiger Druck

## 5 KG-KUNSTSTOFFEIMER

90 Stück  
5 Lagen



## NATURJOGHURT 3,5 % Fett

54090

EAN-Artikel:

5450168540903



## NATURJOGHURT 0,1 % Fett

54089

EAN-Artikel:

5450168540897



## ERDBEER- JOGHURT 1,5 % Fett

54091

EAN-Artikel:

5450168540910



## PFIRSICH-MARACUJA JOGHURT 1,5 % Fett

54093

EAN-Artikel:

5450168540934



## 10 KG-KUNSTSTOFFEIMER

52 Stück  
4 Lagen



## YAOURT À LA GRECQUE 10 KG - 10 % FETT

54079

EAN artikel:

5450168540798



10

AUF MAß

# AUF MAß

A man with short, dark hair and a beard is seen from the back, wearing a dark blue, long-sleeved button-down shirt. He is standing in a bright, modern office environment with large windows in the background. The office is filled with people, some of whom are blurred in the foreground and background, suggesting a busy, collaborative workspace. The lighting is bright and natural, coming from the windows.

**Eigenmarke  
Fancy Label  
White Label**

# IHR PROJEKT

Luxlait ist unverzichtbar - es kann Sie bei der Entwicklung Ihrer Projekte unterstützen, indem es Ihnen sein gesamtes Fachwissen zur Verfügung stellt.

Alle Dienststellen von Luxlait beteiligen sich an Ihrem Erfolg:

## R&D

Unser gesamtes Fachwissen steht Ihnen zur Verfügung, um gesunde, ausgewogene, schmackhafte und profitable Produkte zu entwerfen.

## Produktion

Luxlait verfügt über eine Mini-Molkerei, in der der industrielle Prozess und die Qualität des Endprodukts vor der Serienproduktion getestet werden.

## Qualität

Die Zertifizierungen von Luxlait garantieren eine kontrollierte und reibungslose Produktion.

## Marketing

Unsere Designer entwickeln und entwerfen Ihre Verpackung. Zu unseren Prinzipien gehören Kreativität und die strenge Einhaltung rechtlicher Hinweise.

Vertrauen Sie uns Ihr Projekt ganz oder teilweise an, so wie es bereits zahlreiche große Akteure der europäischen Lebensmittelindustrie tun.

### **Adriaan (Niederlande) - Januar 2019**

*„Wir sind die Nummer eins unter den Herstellern von gesunden Fruchtsäften ohne Zusatzstoffe. Durch die Kombination unserer Säfte und Milch wollten wir unser Sortiment und unser Facing im Regal erweitern. Das gesamte Luxlait-Team hat sich versammelt und wir haben ein Produkt auf Basis von Kefir und Fruchtsäften entwickelt, das heute Marktführer ist. Die Marktforschung der R&D von Luxlait wurde fortgesetzt und wir bereiten neue Produkte für das nächste Jahr vor.“*

### **Sébastien (Belgien) - März 2019 Leiter einer Supermarkt-Einkaufszentrale**

*“Unsere Supermarktkette hat 350 Filialen und unsere Kunden warten unentwegt auf neue Produkte und neue Geschmacksrichtungen. Luxlait schlug uns vor, eine fermentierte Milch mit einem unnachahmlichen Geschmack unter unserer Eigenmarke zu entwickeln, die bei Erfolg in einer fruchtigen Version erhältlich sein wird.“*



# Tetra Prisma® Innovation für unterwegs

330ml et 1L

Einzigartige Handhabung und einfaches Öffnen für den Verzehr „to go“.

**BE VISIBLE :** Tetra Prisma® Aseptic hebt, verglichen zu Konkurrenzprodukten, Ihre Produkte in den Regalen hervor: durch ihr originelles Aussehen ziehen sie die Aufmerksamkeit der Kunden auf sich.

## **SMART ON-THE-GO SOLUTION :**

Der DreamCap™ Verschluss wurde so konzipiert, dass sie sich an die Physiognomie des Verbrauchers anpasst und dieser den Getränkefluss optimal steuern kann. Sie besitzt einen wiederverschließbaren Verschluss, der sich ideal für unterwegs eignet.

## **BE DIFFERENT :**

Luxlait bietet einen Metalleffekt auf dieser Verpackung an und nutzt ihre 8 Seiten, um eine wirklich einzigartige Markenidentität zu schaffen.



# Tetra Top® Die perfekte Kombination aus Benutzer- freundlichkeit und Style

500ml, 750ml und 1L

Modern, unverwechselbar, leicht und kompakt.  
Mit großer Öffnung für einfaches Austeilen.

**BE VISIBLE :** die Tetra Top® -Verpackung bietet einen zeitgemäßen und exklusiven Look, der Ihren Premium-Produkten den letzten Schliff verleiht.

**EASY HANDLING :** Sehr leicht zu greifen, zu öffnen oder zu schließen und dank der 38 mm großen Eifel™-C38-Öffnung leicht auszuteilen.

**RECYCLE IT :** leicht klein zu falten.



**EINE KOMPLETTE REIHE VON KARTON-VERPACKUNGEN**  
im Dienste Ihrer Marke.





i'm eco friendly



*Tetra Rex Bio-based®*

## Die erste Verpackung aus vollständig erneuerbarem pflanzlichem Material

250ml, 750ml und 1L

### HIGH STANDARD PACKAGING :

Tetra Rex®, das den Verbrauchern nach mehr als 50 Jahren bekannt ist, ist zu einem Symbol für Frische, Komfort und Sicherheit geworden und nun in einer zu 100% recycelbaren Version erhältlich.

### 100 % SAFE :

Das sicherste Verpackungssystem auf dem Markt. Ein patentiertes Falverfahren verhindert, dass Produkte mit dem Rand des Kartons in Berührung kommen.

### 100 % RECYCLABLE :

Hergestellt ausschließlich aus Kunststoffen aus Zuckerrohr und Karton (86 % weniger Kunststoff im Vergleich zu einer PET-Flasche).

# Tetra Pak®









# UNSER VERKAUF- STEAM STEHT IHNEN ZUR VERFÜGUNG

---

## Export

✉ [commerciaux-export@luxlait.lu](mailto:commerciaux-export@luxlait.lu)

☎ +352 250 280 250

## Luxemburg

✉ [commerciauxlux@luxlait.lu](mailto:commerciauxlux@luxlait.lu)

☎ +352 250 280 330



- SINCE 1894 -



*Premium Dairy Products*

**LUXLAIT Association Agricole**

3, Am Seif L-7759 Roost-Bissen  
B.P. 87 L-7501 Mersch  
LUXEMBOURG

[www.luxlait.lu](http://www.luxlait.lu)

